

ПРИЛОЖЕНИЕ к Постановлению
министерства строительства, жилищно-
коммунального и дорожного хозяйства
Оренбургской области
от _____ № _____

Пояснительная записка

Проект планировки и межевания территории
линейного объекта "Реконструкция автомобильной
дороги Бугуруслан - Коптяжево на участке км 0 + км 7
в Бугурусланском районе Оренбургской области"



ООО «ГЕОГРАД» 2016 год

Предприятие градостроительного проектирования
ООО «ГЕОГРАД»

Проект планировки и межевания территории линейного объекта
"Реконструкция автомобильной дороги Бугуруслан - Коптяжево на участке км
0 + км 7 в Бугурусланском районе Оренбургской области"

Шифр ГГ – 30 – ПП – ПМ – 2016 г.

Директор

Н.В. Андреева

Главный градостроитель проекта

М.А. Пономарёв

Техник-архитектор

А.В. Кулик

г. Орск

2016 г.

СОСТАВ ПРОЕКТА:

Материалы проекта планировки территории и проекта межевания (утверждаемая часть)

1. Положения о размещении объектов капитального строительства и характеристиках планируемого развития территории

- Текстовые материалы
- Графические материалы:

№п/п	Наименование карты	Масштаб
1	Чертеж планировки территории (основной чертеж)	1:1000

2. Обоснование проекта планировки территории

- Текстовые материалы
- Графические материалы:

№ п/п	Наименование карты	Масштаб
1	Схема расположения элемента планировочной структуры	1:20000
2	Схема использования территории в период подготовки проекта планировки территории	1:1000
3	Схема границ зон с особыми условиями использования территорий	1:1000

3. Межевание территории

- Текстовые материалы
- Графические материалы:

№п/п	Наименование карты	Масштаб
1	Чертеж межевания территории (основной чертеж)	1:1000
2	Чертеж межевания территории (временный отвод)	1:1000

Оглавление

1. Положения о размещении объектов капитального строительства и характеристиках планируемого развития территории	6
Введение	6
1.1 Общие положения.....	8
1.2 Размещение территории проектирования в планировочной структуре.....	9
1.3 Планировочная организация территории строительства.	11
1.4 Определение параметров планируемого строительства системы социального обслуживания	12
1.5 Определение параметров планируемого строительства (реконструкции) дороги и отчуждения земельных участков.....	12
1.6 Защита территории от чрезвычайных ситуаций природного и техногенного характера, проведения мероприятий по гражданской обороне и обеспечению пожарной безопасности.....	15
2. Обоснование проекта планировки территории	16
2.1 Анализ решений по развитию территории проектирования в соответствии с ранее разработанной градостроительной и градорегулирующей документацией	16
2.2 Комплексная оценка территории.....	16
2.2.1. Природно-климатические условия	16
2.2.2. Гидрология	17
2.2.3. Инженерно-геологические условия.....	17
2.2.4. Рельеф	18
2.2.5. Растительность и почва	19
2.3. Использование территории в период подготовки проекта планировки территории....	19
2.4. Планировочные ограничения развития территории проектирования	21
2.5. Зоны с особыми условиями использования территории	22
3. Проект межевания территории	29
3.1 Анализ существующего положения	29
3.2 Проектное решение	29
ПРИЛОЖЕНИЕ 1.....	31
ПРИЛОЖЕНИЕ 2.....	43

1. Положения о размещении объектов капитального строительства и характеристиках планируемого развития территории

Введение

Проект планировки и межевания территории линейного объекта "Реконструкция автомобильной дороги Бугуруслан - Коптяжево на участке км 0 + км 7 в Бугурусланском районе Оренбургской области" разработан в 2016 году предприятием градостроительного проектирования ООО «ГЕОГРАД» на основании контракта № 14/01-119 от 23 июня 2016 г., технического задания на подготовку проекта планировки и проекта межевания.

Настоящий проект разработан на топографической съемке М 1:1000, в местной системе координат и Балтийской системе высот.

Данная работа выполнена в соответствии с Градостроительным кодексом Российской Федерации, строительными нормами и правилами и действующими нормативными актами Российской Федерации.

Цель разработки проекта: установление красных линий и границ земельных участков под реконструируемую автомобильную дорогу Бугуруслан - Коптяжево на участке км 0 + км 7.

Начало трассы ПК 0+00 соответствует отмыканию от автомобильной дороги Баймаково – гр. г. Бугуруслана (Баймаковское шоссе). Конец трассы ПК 66+84 на автомобильной дороге Бугуруслан – Коптяжево в селе Кирюшкино.

Ширина существующего земляного полотна по верху от 11,0 м до 16,0 м. Покрытие щебеночное, из местных материалов низких марок, в неудовлетворительном состоянии.

На проектируемом участке имеется 5 водопропускных труб:

- ПК 15+06 – круглая железобетонная труба d - 1,0м x 2. Состояние тела трубы и порталных стенок неудовлетворительное: защитный слой бетона частично разрушен, арматура оголена. Откосные крылья отсутствуют. Укреплений русла и откосов нет.

- ПК 27+42 – круглая железобетонная труба $d - 1,0\text{м}$. Состояние тела трубы удовлетворительное: разрушений, смещений и просадок блоков не обнаружено. Портальные стенки в неудовлетворительном состоянии: защитный слой бетона частично разрушен, арматура оголена. Откосные крылья отсутствуют. Укреплений русла и откосов нет

- ПК 52+30 – круглая железобетонная труба $d - 1,0\text{м}$. Состояние тела трубы и порталных стенок неудовлетворительное: защитный слой бетона частично разрушен, арматура оголена. Откосные крылья отсутствуют. Укреплений русла и откосов нет.

- ПК 58+04 – круглая железобетонная труба $d - 1,5\text{м}$. Состояние тела трубы и порталных стенок неудовлетворительное: защитный слой бетона частично разрушен, арматура оголена. Откосные крылья отсутствуют. Укреплений русла и откосов нет.

- ПК 64+42 – круглая металлическая труба $d - 1,0\text{м} \times 2$. Состояние тела трубы порталных стенок неудовлетворительное: металл разрушается коррозией, конструкции деформированы. Откосные крылья отсутствуют. Укреплений русла и откосов нет.

На проектируемом участке имеются примыкания и пересечения:

- ПК 13+66 – съезд вправо, ведет в поле. Покрытие отсутствует. Знаками не обустроено, сигнальных столбиков нет.

- ПК 24+60 – съезд вправо, ведет в поле. Покрытие ГПС - изношено. Знаками не обустроено, сигнальных столбиков нет.

- ПК 36+44 – съезд влево, ведет в поле. Покрытие отсутствует. Знаками не обустроено, сигнальных столбиков нет.

- ПК 47+10 – пересечение; съезды вправо и влево, ведут в поле. Покрытие отсутствует. Знаками не обустроено, сигнальных столбиков нет.

- ПК 56+45 – съезд влево, ведет в поле. Покрытие отсутствует. Знаками не обустроено, сигнальных столбиков нет.

- ПК 60+50 – примыкание вправо, примыкание автодороги Кирюшкино - Нуштайкино. Земляное полотно отсыпано в насыпи, покрытие ГПС - изношено. Дорожные знаки установлены, сигнальных столбиков нет.

- ПК 63+00 – примыкание вправо, ведет в улицу с. Кирюшкино. Покрытие ГПС - изношено. Знаками не обустроено, сигнальных столбиков нет.

- ПК 66+22 – пересечение с улицей в с. Кирюшкино. Покрытие ГПС - изношено. Знаками не обустроено, сигнальных столбиков нет.

На ПК 60+80 слева остановка общественного транспорта металлическая размером $4,0 \times 1,8\text{м}$. в неудовлетворительном состоянии.

Посадочная площадка и переходно-скоростная полоса отсутствуют.
Автопавильон не обустроен дорожными знаками.

1.1 Общие положения

Проект планировки и межевания территории линейного объекта "Реконструкция автомобильной дороги Бугуруслан - Коптяжево на участке км 0 + км 7 в Бугурусланском районе Оренбургской области" разработан в 2016 году предприятием градостроительного проектирования ООО «ГЕОГРАД» на основании:

1. Распоряжения министерства строительства, жилищно-коммунального и дорожного хозяйства Оренбургской области № 1-р от 27.01.2016г. «О подготовке документации по планировке территории для реконструкции участка линейного объекта регионального значения автомобильной дороги Бугуруслан – Коптяжево на участке км 0 – км 7 в Бугурусланском районе Оренбургской области».

2. Контракта № 14/01-119 от 23 июня 2016г.

3. Технического задания на подготовку проекта планировки и проекта межевания.

Проект планировки территории разработан в соответствии с:

- генеральным планом МО городское округ г. Бугуруслан;
- правилами землепользования и застройки МО городское округ г. Бугуруслан;
- генеральным планом МО Кирюшкинский сельсовет;
- правилами землепользования и застройки МО Кирюшкинский сельсовет;
- региональными и местными нормативами градостроительного проектирования;
- техническими регламентами.

Целью разработки проекта является:

- подготовка проект планировки и межевания территории линейного объекта "Реконструкция автомобильной дороги Бугуруслан - Коптяжево на участке км 0 + км 7 в Бугурусланском районе Оренбургской области" в соответствии с вышеперечисленными документами;

- обеспечение устойчивого развития планируемой территории;
- выделение планировочной структуры территории проектирования;
- установления параметров планируемого развития элементов планировочной структуры;
- установление зон планируемого размещения объектов социально-культурного и коммунально-бытового назначения, иных объектов капитального строительства.

Архитектурно-строительное проектирование осуществляется с учётом положений настоящего проекта планировки территории в соответствии с:

- Градостроительным кодексом РФ;
- Земельным кодексом РФ;
- Законом Оренбургской области от 16 марта 2007 года N 1037/233-IV-ОЗ «О градостроительной деятельности на территории Оренбургской области»;
- техническим регламентом о требованиях пожарной безопасности №123-ФЗ от 22.07.2008г.;
- СП 42.13330.2011 «Градостроительство. Планировка и застройка городских и сельских поселений». Актуализированная редакция СНиП 2.07.01-89*;
- СНиП 11-04-2003 «Инструкция о порядке разработки, согласования, экспертизы и утверждения градостроительной документации»;
- региональными нормативами градостроительного проектирования, утверждённых Постановлением правительства Оренбургской области № 98-п от 11 марта 2008года (далее – региональный градостроительный норматив).

Материалы утверждённого проекта планировки являются основанием для выноса на местность красных линий, а материалы проекта межевания территории – для границ земельных участков. Настоящий проект планировки является основой для разработки проекта межевания территории и последующих стадий проектирования и строительства отдельных объектов.

1.2 Размещение территории проектирования в планировочной структуре.

Начало трассы ПК 0+00 соответствует отмыканию от автомобильной дороги Баймаково – гр. г. Бугуруслана (Баймаковское шоссе). Конец трассы

Проект планировки и межевания территории линейного объекта
"Реконструкция автомобильной дороги Бугуруслан - Коптяжево на участке км
0 + км 7 в Бугурусланском районе Оренбургской области"

ПК 66+84 на автомобильной дороге Бугуруслан – Коптяжево в селе Кирюшкино.

Трасса проходит в Бугурусланском района по территории муниципального образования городской округ город Бугуруслан и муниципального образования сельское поселение Кирюшкинский сельсовет.

Город Бугуруслан расположен на южных склонах Бугульминско-Белебеевской возвышенности, реке Большой Кинель, в 150 км северо-восточнее города Самара, в 270 км северо-западнее Оренбурга.

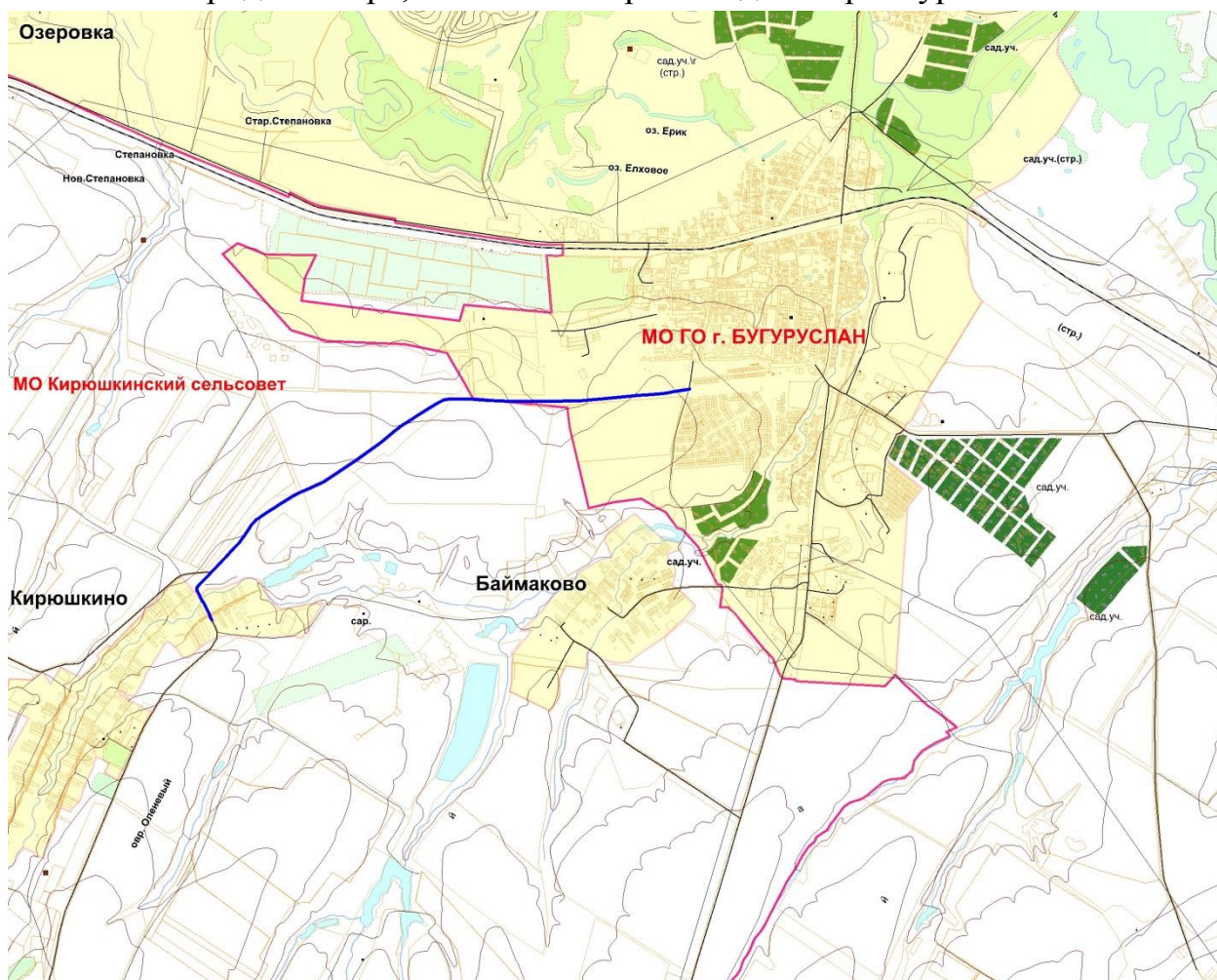


Рис. 1.1 Схема расположения элемента планировочной структуры

1.3 Планировочная организация территории строительства.

Основные архитектурно-планировочные решения, принятые в проекте планировки, заключаются в следующем:

- Постоянные конструктивные элементы (земляное полотно, водоотводные сооружения) автодороги размещены в пределах полосы существующего постоянного отвода;

- Граница существующего постоянной полосы отвода принята согласно Постановлению Правительства РФ № 717 от 02.09.2009г. в 3 м от подошвы насыпи;

- На период выполнения капитального ремонта требуется отвод земель во временное пользование сроком до 1 года;

- В полосе временного отвода осуществляется движение строительной техники на период производства работ размещается растительный грунт, снятый с подошвы и откосов насыпи; грунт, срезаемый с откосов существующей насыпи.

Ширина полосы под движение техники принята по 3м от подошвы насыпи с каждой стороны, ширина полосы под складирование растительного грунта и грунта земляного полотна определена расчетом в зависимости от его объема.

Предусмотрен так же временный отвод под грунтовый притрассовый резерв.

Проектом планировки территории предполагается возможность межевания трёх земельных участков под реконструируемую дорогу:

- один непосредственно под трассу (постоянная полоса отвода);
- один непосредственно под трассу (временная полоса отвода);
- один под грунтовый притрассовый резерв (временный).

Рельеф прилегающей к земляному полотну и искусственным сооружениям территории остается в первоначальном виде без изменений.

Инженерная подготовка территории предусматривает:

- снятие растительного грунта с откосов существующей насыпи и поверхности грунтовых резервов со складированием его в валах;

- обустройство пересекаемых коммуникаций и коммуникаций попадающих в зону производства работ.

1.4 Определение параметров планируемого строительства системы социального обслуживания

Проект не предполагает размещение объектов капитального строительства местного значения, в т.ч. детских дошкольных учреждений, объектов физической культуры и массового спорта. Учитывая, что проектом не предполагается размещение нового населения, развитие социального обслуживания также не предполагается.

1.5 Определение параметров планируемого строительства (реконструкции) дороги и отчуждения земельных участков

На территории трассы особо охраняемые природные территории, земли гослесфонда, объекты культурного наследия отсутствуют.

Общая протяженность реконструируемой дороги составляет 6665 м.

Реконструируемая дорога располагается в пределах кадастровых кварталов: 56:37:0106046, 56:37:0106043, 56:37:0106035, 56:37:0106042, 56:37:0106034, 56:07:0202001, 56:07:0903002, 56:07:0901001.

Категории земель по которым проходит реконструируемая трасса: 1 – земли сельскохозяйственного назначения, 2 – земли населенных пунктов, 3 - Земли промышленности, энергетики, транспорта, связи, радиовещания, телевидения, информатики, земли для обеспечения космической деятельности, земли обороны, безопасности и земли иного специального назначения.

Минимальный радиус закругления на проектируемой автодороги составляет 300м, что соответствует требованиям СНиП. Радиус закругления угла № 12 – 40 м. обусловлен тем, что главная дорога меняет направление на примыкании.

Элементы продольного профиля назначены согласно требованиям СНиП 2.05.02 – 85* «Автомобильные дороги» для дорог IV технической категории:

- максимальный продольный уклон – 60 ‰
- минимальный радиус выпуклой кривой – 5000м
- минимальный радиус вогнутой кривой – 2000м.

Максимальный продольный уклон составляет 60 ‰, минимальный радиус выпуклой кривой - 5100м, минимальный радиус вогнутой кривой –

4600м, из чего следует, что элементы продольного профиля отвечают нормативным требованиям.

Основные параметры поперечного профиля приняты согласно СНиП 2.05.02-85* «Автомобильные дороги»:

- ширина земляного полотна по верху – 10м;
- ширина проезжей части - 6,0м;
- ширина прикромочной полосы – 2 x 0,5м;
- ширина обочин – 2 x 2,0м
- поперечные уклоны проезжей части и обочин – 20 ‰ и 40 ‰ соответственно.

Проектом предусмотрено:

1. Обустройство следующих примыканий и пересечений:

-примыкания проектируемой дороги к автодороге Баймаково – гр. г. Бугуруслана - по типу 4-Г-2;

-ПК 13+44 – по типу 4-Г-2, примыкание полевой дороги;

-ПК 24+61– по типу 4-Г-2, примыкание полевой дороги;

-ПК 36+45– по типу 4-Г-2, примыкание полевой дороги;

-ПК 47+10 – по типу 4-Г-1, пересечение полевой дороги;

-ПК 56+10 – по типу 4-Г-2, примыкание полевой дороги;

-ПК 60+42 – по индивидуальному типу, примыкание автодороги Кирюшкино - Нуштайкино;

-ПК 62+59 – по индивидуальному типу, примыкание улицы села Кирюшкино;

- ПК 66+22– по типу 4-Г-1, пересечение улицы Восточная.

2. Мероприятия по обустройству инженерных коммуникаций:

- вынос подземного кабеля связи («Ростелеком»), пересдающего автодорогу на ПК 0+08;

- ПК 41+56 – устройство защитного футляра на подземный газопровод d-276x7мм («Бугурусланмежрайгаз») при пересечении с автодорогой;

-ПК 46+71 – устройство защитного футляра на подземный нефтепровод d-530x8мм. («Уралтранснефтепродукт») при пересечении с автодорогой;

-ПК 46+78 – устройство защитного футляра на подземный кабель связи «Связьтранснефть при пересечении с автодорогой;

-ПК 46+86 – переустройство ВЛ 10 кВ – 3 провода. («Приволжскнефтепровод»);

-ПК 56+87 – устройство защитного футляра на подземный нефтепровод d-219x7мм («Бугурусланнефть»), при пересечении с автодорогой;

- ПК 62+85 – вынос ВЛ 10 кВ – 3 провода (филиал «МРСК Волги» - «Оренбургэнерго» ПО «Северные электросети»);

-ПК 65+39 – устройство защитного футляра на подземный газопровод d-114x4,5мм (трест «Бугурусланмежрайгаз») при пересечении с автодорогой;

- ПК 66+09 – переустройство ВЛ 0,38 кВ – 3 провода (филиал «МРСК Волги» - «Оренбургэнерго» ПО «Северные электросети»);

- ПК 66+38 – переустройство ВЛ 0,38 кВ – 3 провода (филиал «МРСК Волги» - «Оренбургэнерго» ПО «Северные электросети»);

-ПК 66+42 – устройство защитного футляра на подземный газопровод d-114x4,5мм (трест «Бугурусланмежрайгаз») при пересечении с автодорогой ;

Производится вынос следующих коммуникаций из зоны проведения работ:

-участок ПК 36+90 – ПК 60+85 – подземный кабель связи («Ростелеком») – с устройством переходов через проектируемую дорогу на ПК 36+90, а так же через примыкания на ПК 47+10 и ПК 60+42;

-участок ПК 64+19 – ПК 64+67 - подземный газопровод d-76x4,0мм. («Бугурусланмежрайгаз»);

-участок ПК 62+82 – ПК 65+12 - ВЛ 10 кВ – 3 провода (филиал «МРСК Волги» - «Оренбургэнерго» ПО «Северные электросети») .

На проектируемом участке дороги мостов, путепроводов, эстакад, транспортных развязок и пешеходных переходов в разных уровнях нет и устройство их не предусмотрено.

Проектом предусмотрено устройство нового автопавильона с переносом с ПК 60+80 на ПК 58+47. Перенос обусловлен тем, что расстояния от существующего автопавильона до пересечения на ПК 60+42 не соответствует требованиям СНиП 2.05.02-85* «Автомобильные дороги».

На проектируемом участке дороги постов дорожно-патрульной службы, пунктов весового контроля, постов учета движения, постов метеорологического наблюдения, и объектов дорожного сервиса нет и устройство их не предусмотрено.

Водоотвод решается открытым способом, сброс талых и дождевых вод производится на пониженные участки рельефа.

Земли, отводимые во временное пользование относятся к землям сельскохозяйственного значения.

Площади отводимых земель:

- под автодорогу – 6,9067 га

- под притрассовый резерв – 2,6112 га

По завершению работ, временно занимаемые земли возвращаются землевладельцам в состоянии пригодном для сельскохозяйственного производства.

Стоимость возмещения убытков землепользователей приведена в томе «Материалы определения убытков сельскохозяйственного производства».

Общая площадь, отводимая в постоянное пользования составляет 16,4975га.

Проектом предусмотрен комплекс работ по рекультивации земель, направленный на восстановление нарушенной территории.

Биологический этап рекультивации выполняется после завершения технического, и заключается в восстановлении продуктивности и сельскохозяйственной ценности земель.

Трасса не затрагивает особо охраняемые природные территории федерального и регионального значений, поэтому обоснования необходимости размещения (реконструкции) объекта и его инфраструктуры на землях особо охраняемых природных территорий не требуется.

1.6 Защита территории от чрезвычайных ситуаций природного и техногенного характера, проведения мероприятий по гражданской обороне и обеспечению пожарной безопасности

Реконструируемая дорога категорию по гражданской обороне не имеет. Объект расположен на территории МО Бугурусланский район, не отнесенного к группе по ГО. В районе проектируемого объекта потенциально опасных объектов нет. Территория объекта опасным природным воздействиям, которые могут привести к возникновению чрезвычайной ситуации, не подвергается.

Мероприятия по защите территории от чрезвычайных ситуаций природного и техногенного характера, проведения мероприятий по гражданской обороне и обеспечению пожарной безопасности производятся в соответствии с положениями генерального плана.

2. Обоснование проекта планировки территории

2.1 Анализ решений по развитию территории проектирования в соответствии с ранее разработанной градостроительной и градорегулирующей документацией

Проектируемая территория, согласно утверждённому генеральному плану состоит из следующих функциональных зон: жилые и рекреационные зоны в границах населенного пункта.

Согласно градостроительного зонирования рассматриваемый район расположен в следующих территориальных зонах:

Р 1 Зона зеленых насаждений общего пользования;

Ж 1 Зона индивидуальной жилой застройки;

СХ-2 Зоны сельскохозяйственного назначения.

2.2 Комплексная оценка территории

2.2.1. Природно-климатические условия

Дорожно–климатическая зона IV по СНиП 2.05.02-85* «Автомобильные дороги». Климатические условия – умеренные. Температура воздуха средняя годовая и по месяцам, абсолютный минимум и максимум приводятся в таблице 1.

Таблица 1

I	II	III	IV	V	VI	VII	VIII	IX	X	XI	XII	Год.	Макс.	Мин.
-12,7	-12	-6	5,7	14	18,8	20,3	17,7	11,9	4,2	-3,9	-9,4	4,1	42	-44

Даты перехода многолетней температуры через 0°, +5° и + 10° и число дней, превышающих эти пределы, приводятся в таблице 2.

Таблица 2

	0°	+5°	+ 10°
Даты перехода	5/IV и 1/XI	14/IV и 14/X	27/IV и 27/IX
Число дней	209	182	152

Характеристики по ветру приводятся в таблице 3.

Таблица 3

Проект планировки и межевания территории линейного объекта
"Реконструкция автомобильной дороги Бугуруслан - Коптяжево на участке км
0 + км 7 в Бугурусланском районе Оренбургской области"

Средняя годовая скорость м/сек	Преобладающие направления		Наибольшая скорость ветра, возможная за один раз за		
	зимой	летом	1год м/сек	10лет м/сек	20лет м/сек
2,7	В	СЗ	-	-	-

Число дней с силой ветра более 8 м/сек. в зимний период 37.
Основные характеристики по осадкам представлены в таблице 4.

Таблица 4

Сумма осадков за год и по месяцам, мм													Макс. суточ. к/во осадков
I	II	III	IV	V	VI	VII	VIII	IX	X	XI	XII	Год.	
34	28	22	29	30	49	50	50	46	42	41	42	463	-

Средняя дата образования устойчивого снежного покрова 24 ноября, разрушения 8 апреля.

Число дней в году с устойчивым снежным покровом 139. Расчетная высота снежного покрова, имеющая вероятность превышения 1 раз в 20 лет (5%) 60 см.

Число дней в году с метелями 20, туманами 16.

2.2.2. Гидрология

Гидрографическая сеть рассматриваемой территории принадлежит бассейну реки Большой Кинель.

На трассе проектируемого строительства постоянные водотоки отсутствуют.

Подземные воды на участке изысканий до глубины 5,0 м. от поверхности земли не вскрыты.

2.2.3. Инженерно-геологические условия

Рассматриваемый район относится к области со слабым проявлением неотектоники с малыми градиентами общих поднятий. Территория испытывает медленное региональное поднятие, на фоне которого ряд участков опережают в скорости вздымания. Численные значения максимальных скоростей вертикальных движений не превышают 0,006 мм/год. Земная кора территории исследований, как часть планеты, имеет

циклическое развитие под влиянием тектонических процессов. Седиментация, денудация, миграция, аккумуляция флюидов и прочие геологические процессы вторичны по отношению к тектонике и инициируются ею.

Расчетная сейсмическая интенсивность в баллах шкалы MSK-64 для средних грунтовых условий для района строительства, согласно карте С (общего сейсмического районирования территории РФ - ОСР-97) составляет 6 баллов (1%) в течении 50 лет.

Изучаемая территория находится в пределах древней платформы (Восточно-Европейская), заложенной на дорифеской геосинклинали.

Магматическая деятельность на данной территории не развита.

Опасные природные процессы, как оползни, сели, лавины не развиты. Карстовых проявлений на участке проведения работ и прилегающих территорий не отмечается. По устойчивости относительно интенсивности образования карстовых провалов территория относится к VI категории (из-за отсутствия растворимых горных пород и благодаря наличию надежной покрывающей толщи нерастворимых слабопроницаемых пород).

На основании анализа материалов изысканий на дороге выделено 2 инженерно-геологических элемента (ИГЭ) грунтов:

ИГЭ № 1 – насыпной грунт

ИГЭ № 2 – глина коричневая, светло-коричневая, твердая-полутвердая.

2.2.4. Рельеф

Абсолютные отметки поверхности земли по трассе изменяются от 93,92 до 142,48 м. Относительное превышение – 48,66 м.

По генетическому типу рельефа описываемая территория относится к денудационным равнинам плиоценового возраста. По генезису и формам рельефа, морфологическим характеристикам и особенностям литогенной основы здесь выделяется два морфогенетических комплекса - денудационно-эрозионный и аккумулятивный. Первый представлен водоразделами и склонами, второй - террасами.

Рельеф слабовсхолмленный.

2.2.5. Растительность и почва

Согласно почвенно-географическому районированию, территория изысканий относится к Суббореальному поясу, Центральной лесостепной, зоне обыкновенных черноземов, относящихся к фации теплых промерзающих почв Заволжской провинции.

2.3. Использование территории в период подготовки проекта планировки территории

Реконструируемая дорога располагается в пределах кадастровых кварталов: 56:37:0106046, 56:37:0106043, 56:37:0106035, 56:37:0106042, 56:37:0106034, 56:07:0202001, 56:07:0903002, 56:07:0901001.

Дорога в новых постоянных границах будет требовать корректировки следующих земельных участков с кадастровыми номерами 56:07:0202001:10, 56:07:0202001:16, 56:07:0202001:9, 56:07:0000000:558, 56:07:0000000:1112, 56:07:0000000:2795.

Граница временного отвода для реконструкции дороги затронет следующие земельные участки с кадастровыми номерами 56:07:0202001:10, 56:07:0202001:16, 56:07:0202001:9, 56:07:0000000:558, 56:07:0000000:1112, 56:07:0000000:2795, 56:07:0901001:952, 56:07:0901001:948, 56:07:0901001:970, 56:07:0000000:3032, 56:07:0903001:36.

Проектом предусмотрен комплекс работ по рекультивации земель, направленный на восстановление нарушенной территории:

- техническая рекультивация;
- биологическая рекультивация на землях сельскохозяйственного назначения.

Биологический этап рекультивации выполняется после завершения технического, и заключается в восстановлении продуктивности и сельскохозяйственной ценности земель.

Проект планировки и межевания территории линейного объекта "Реконструкция автомобильной дороги Бугуруслан - Коптяжево на участке км 0 + км 7 в Бугурусланском районе Оренбургской области"

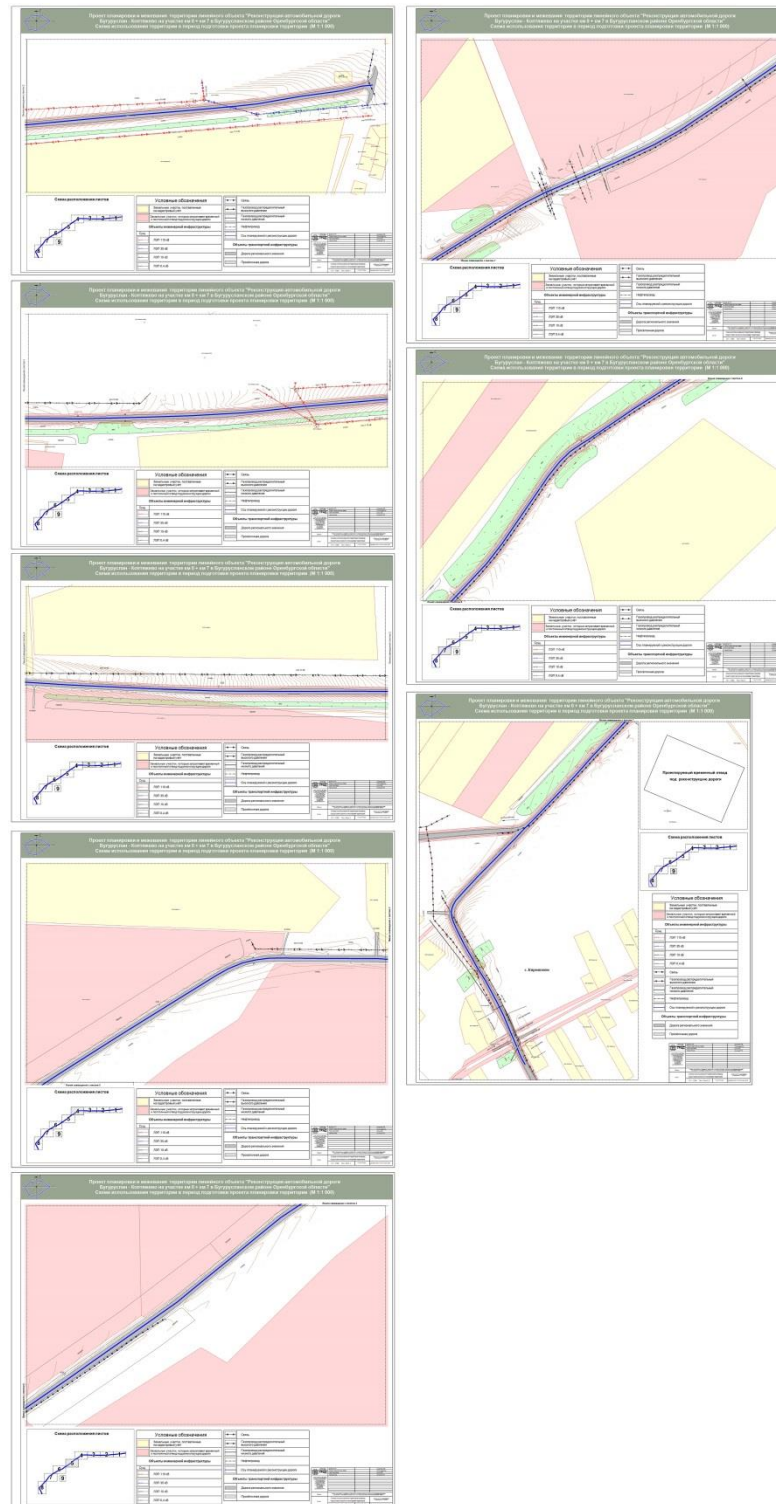


Рис. 2.1 Схема использования территории в период подготовки проекта планировки

Трасса реконструируемой дороги не затрагивает особо охраняемые природные территории федерального и регионального значений, поэтому обоснования необходимости размещения (реконструкции) объекта и его инфраструктуры на землях особо охраняемых природных территорий не требуется.

Общая протяженность трассы реконструируемой дороги составляет 6665 м.

2.4. Планировочные ограничения развития территории проектирования

На территории реконструируемой дороги особо охраняемые природные территории и объекты культурного наследия отсутствуют.

Категории земель по которым проходит реконструируемая трасса: 1 – земли сельскохозяйственного назначения, 2 – земли населенных пунктов, 3 - Земли промышленности, энергетики, транспорта, связи, радиовещания, телевидения, информатики, земли для обеспечения космической деятельности, земли обороны, безопасности и земли иного специального назначения. По сведениям государственного кадастра недвижимости (кадастровых планов территорий), были выявлены земельные участки, пересекаемые реконструируемой дорогой.

Зоны с особыми условиями использования территории представлены объектами:

1. Инженерной инфраструктуры:
 - 1.1 Улично-дорожной сети: часть реконструируемой дороги трассируется в пределах красных линий улиц;
 - 1.2 Существующие линии электропередач 110 кВ;
 - 1.3 Существующие линии электропередач 35 кВ;
 - 1.4 Существующие линии электропередач 10 кВ;
 - 1.5 Существующие линии электропередач 0,4 кВ;
 - 1.6 Существующие линии связи;
 - 1.7 Существующие распределительный газопровод высокого давления;
 - 1.8 Существующие распределительный газопровод низкого давления;
 - 1.9 Существующие нефтепроводы;

Существующие здания расположены в пределах красных линий улиц, в границах которых трассируется дорога, и не препятствуют его прохождению.

Существующее благоустройство и озеленение территории предполагается сохранить.

2.5. Зоны с особыми условиями использования территории

В состав материалов по обоснованию проекта планировки входит схема границ зон с особыми условиями использования территорий, где выделены зоны с особыми условиями использования территорий.

1. Охранные зоны объектов электроснабжения

а) набрасывать на провода и опоры воздушных линий электропередачи посторонние предметы, а также подниматься на опоры воздушных линий электропередачи;

б) размещать любые объекты и предметы (материалы) в пределах созданных в соответствии с требованиями нормативно-технических документов проходов и подъездов для доступа к объектам электросетевого хозяйства, а также проводить любые работы и возводить сооружения, которые могут препятствовать доступу к объектам электросетевого хозяйства, без создания необходимых для такого доступа проходов и подъездов;

в) находиться в пределах огороженной территории и помещениях распределительных устройств и подстанций, открывать двери и люки распределительных устройств и подстанций, производить переключения и подключения в электрических сетях (указанное требование не распространяется на работников, занятых выполнением разрешенных в установленном порядке работ), разводить огонь в пределах охранных зон вводных и распределительных устройств, подстанций, воздушных линий электропередачи, а также в охранных зонах кабельных линий электропередачи;

г) размещать свалки;

д) производить работы ударными механизмами, сбрасывать тяжести массой свыше 5 тонн, производить сброс и слив едких и коррозионных веществ и горюче-смазочных материалов (в охранных зонах подземных кабельных линий электропередачи).

В охранных зонах, установленных для объектов электросетевого хозяйства напряжением свыше 1000 вольт, помимо вышеописанных действий, запрещается:

а) складировать или размещать хранилища любых, в том числе горюче-смазочных, материалов;

б) размещать детские и спортивные площадки, стадионы, рынки, торговые точки, полевые станы, загоны для скота, гаражи и стоянки всех видов машин и механизмов, за исключением гаражей-стоянок автомобилей, принадлежащих физическим лицам, проводить любые мероприятия, связанные с большим скоплением людей, не занятых выполнением разрешенных в установленном порядке работ (в охранных зонах воздушных линий электропередачи);

в) использовать (запускать) любые летательные аппараты, в том числе воздушных змеев, спортивные модели летательных аппаратов (в охранных зонах воздушных линий электропередачи);

г) бросать якоря с судов и осуществлять их проход с отданными якорями, цепями, лотами, волокушами и тралами (в охранных зонах подводных кабельных линий электропередачи);

д) осуществлять проход судов с поднятыми стрелами кранов и других механизмов (в охранных зонах воздушных линий электропередачи).

В пределах охранных зон без письменного решения о согласовании сетевых организаций юридическим и физическим лицам запрещаются:

а) строительство, капитальный ремонт, реконструкция или снос зданий и сооружений;

б) горные, взрывные, мелиоративные работы, в том числе связанные с временным затоплением земель;

в) посадка и вырубка деревьев и кустарников;

г) дноуглубительные, землечерпальные и погрузочно-разгрузочные работы, добыча рыбы, других водных животных и растений придонными орудиями лова, устройство водоемов, колка и заготовка льда (в охранных зонах подводных кабельных линий электропередачи);

д) проход судов, у которых расстояние по вертикали от верхнего крайнего габарита с грузом или без груза до нижней точки провеса проводов переходов воздушных линий электропередачи через водоемы менее минимально допустимого расстояния, в том числе с учетом максимального уровня подъема воды при паводке;

е) проезд машин и механизмов, имеющих общую высоту с грузом или без груза от поверхности дороги более 4,5 метра (в охранных зонах воздушных линий электропередачи);

ж) земляные работы на глубине более 0,3 метра (на вспахиваемых землях на глубине более 0,45 метра), а также планировка грунта (в охранных зонах подземных кабельных линий электропередачи);

з) полив сельскохозяйственных культур в случае, если высота струи воды может составить свыше 3 метров (в охранных зонах воздушных линий электропередачи);

и) полевые сельскохозяйственные работы с применением сельскохозяйственных машин и оборудования высотой более 4 метров (в охранных зонах воздушных линий электропередачи) или полевые сельскохозяйственные работы, связанные с вспашкой земли (в охранных зонах кабельных линий электропередачи).

В охранных зонах, установленных для объектов электросетевого хозяйства напряжением до 1000 вольт, без письменного решения о согласовании сетевых организаций запрещается:

а) размещать детские и спортивные площадки, стадионы, рынки, торговые точки, полевые станы, загоны для скота, гаражи и стоянки всех видов машин и механизмов (в охранных зонах воздушных линий электропередачи);

б) складировать или размещать хранилища любых, в том числе горюче-смазочных, материалов;

в) устраивать причалы для стоянки судов, барж и плавучих кранов, бросать якоря с судов и осуществлять их проход с отданными якорями, цепями, лотами, волокушами и тралами (в охранных зонах подводных кабельных линий электропередачи).

2. Охранные зоны объектов газоснабжения

На земельные участки, входящие в охранные зоны газораспределительных сетей, в целях предупреждения их повреждения или нарушения условий их нормальной эксплуатации налагаются ограничения (обременения), которыми запрещается:

а) строить объекты жилищно-гражданского и производственного назначения;

б) сносить и реконструировать мосты, коллекторы, автомобильные и железные дороги с расположенными на них газораспределительными сетями без предварительного выноса этих газопроводов по согласованию с эксплуатационными организациями;

в) разрушать берегоукрепительные сооружения, водопропускные устройства, земляные и иные сооружения, предохраняющие газораспределительные сети от разрушений;

г) перемещать, повреждать, засыпать и уничтожать опознавательные знаки, контрольно - измерительные пункты и другие устройства газораспределительных сетей;

д) устраивать свалки и склады, разливать растворы кислот, солей, щелочей и других химически активных веществ;

е) огораживать и перегораживать охранные зоны, препятствовать доступу персонала эксплуатационных организаций к газораспределительным сетям, проведению обслуживания и устранению повреждений газораспределительных сетей;

ж) разводить огонь и размещать источники огня;

з) рыть погреба, копать и обрабатывать почву сельскохозяйственными и мелиоративными орудиями и механизмами на глубину более 0,3 метра;

и) открывать калитки и двери газорегуляторных пунктов, станций катодной и дренажной защиты, люки подземных колодцев, включать или отключать электроснабжение средств связи, освещения и систем телемеханики;

к) набрасывать, приставлять и привязывать к опорам и надземным газопроводам, ограждениям и зданиям газораспределительных сетей посторонние предметы, лестницы, влезать на них;

л) самовольно подключаться к газораспределительным сетям.

Лесохозяйственные, сельскохозяйственные и другие работы, не подпадающие под ограничения, указанные выше, и не связанные с нарушением земельного горизонта и обработкой почвы на глубину более 0,3 метра, производятся собственниками, владельцами или пользователями земельных участков в охранной зоне газораспределительной сети при условии предварительного письменного уведомления эксплуатационной организации не менее чем за 3 рабочих дня до начала работ.

м) Хозяйственная деятельность в охранных зонах газораспределительных сетей, не предусмотренная ограничениями, описанными выше, при которой производится нарушение поверхности земельного участка и обработка почвы на глубину более 0,3 метра, осуществляется на основании письменного разрешения эксплуатационной организации газораспределительных сетей.

3. Охранные зоны объектов нефтяного комплекса

На земельные участки, входящие в охранные зоны, в целях предупреждения их повреждения или нарушения условий их нормальной эксплуатации налагаются ограничения (обременения), которыми запрещается:

а) перемещать, засыпать и ломать опознавательные и сигнальные знаки, контрольно-измерительные пункты;

б) открывать люки, калитки и двери необслуживаемых усилительных пунктов кабельной связи, ограждений узлов линейной арматуры, станций катодной и дренажной защиты, линейных и смотровых колодцев и других линейных устройств, открывать и закрывать краны и задвижки, отключать или включать средства связи, энергоснабжения и телемеханики трубопроводов;

в) устраивать всякого рода свалки, выливать растворы кислот, солей и щелочей;

г) разрушать берегоукрепительные сооружения, водопропускные устройства, земляные и иные сооружения (устройства), предохраняющие трубопроводы от разрушения, а прилегающую территорию и окружающую местность - от аварийного разлива транспортируемой продукции;

д) бросать якоря, проходить с отданными якорями, цепями, лотами, волокушами и тралами, производить дноуглубительные и землечерпальные работы;

е) разводить огонь и размещать какие-либо открытые или закрытые источники огня.

В охранных зонах трубопроводов без письменного разрешения предприятий трубопроводного транспорта запрещается:

а) возводить любые постройки и сооружения на расстоянии ближе 1000 м от оси аммиакопровода запрещается: строить коллективные сады с жилыми домами, устраивать массовые спортивные соревнования,

соревнования с участием зрителей, купания, массовый отдых людей, любительское рыболовство, расположение временных полевых жилищ и станов любого назначения, загоны для скота;

б) высаживать деревья и кустарники всех видов, складировать корма, удобрения, материалы, сено и солому, располагать коновязи, содержать скот, выделять рыбопромысловые участки, производить добычу рыбы, а также водных животных и растений, устраивать водопой, производить колку и заготовку льда;

в) сооружать проезды и переезды через трассы трубопроводов, устраивать стоянки автомобильного транспорта, тракторов и механизмов, размещать сады и огороды;

г) производить мелиоративные земляные работы, сооружать оросительные и осушительные системы;

д) производить всякого рода открытые и подземные, горные, строительные, монтажные и взрывные работы, планировку грунта.

Письменное разрешение на производство взрывных работ в охранных зонах трубопроводов выдается только после представления предприятием, производящим эти работы, соответствующих материалов, предусмотренных действующими Едиными правилами безопасности при взрывных работах;

е) производить геолого-съёмочные, геолого-разведочные, поисковые, геодезические и другие изыскательские работы, связанные с устройством скважин, шурфов и взятием проб грунта (кроме почвенных образцов).

3. Проект межевания территории

3.1 Анализ существующего положения

Реконструируемая дорога располагается в пределах кадастровых кварталов: 56:37:0106046, 56:37:0106043, 56:37:0106035, 56:37:0106042, 56:37:0106034, 56:07:0202001, 56:07:0903002, 56:07:0901001.

Категории земель по которым проходит реконструируемая трасса: 1 – земли сельскохозяйственного назначения, 2 – земли населенных пунктов, 3 - Земли промышленности, энергетики, транспорта, связи, радиовещания, телевидения, информатики, земли для обеспечения космической деятельности, земли обороны, безопасности и земли иного специального назначения.

Проектируемая территория, согласно утверждённому генеральному плану состоит из следующих функциональных зон: жилые и рекреационные зоны в границах населенного пункта.

Согласно градостроительного зонирования рассматриваемый район расположен в следующих территориальных зонах:

- Р 1 Зона зеленых насаждений общего пользования;
- Ж 1 Зона индивидуальной жилой застройки;
- СХ-2 Зоны сельскохозяйственного назначения.

3.2 Проектное решение

Проект межевания выполнен в соответствии и на базе разработанного проекта планировки территории линейного объекта "Реконструкция автомобильной дороги Бугуруслан - Коптяжево на участке км 0 + км 7 в Бугурусланском районе Оренбургской области".

Проектом межевания определяются площадь и границы образуемых земельных участков и их частей под строительство (реконструкцию) линейного объекта.

Проектом предлагается образовать три земельных участка (один постоянный и два временных).

Проект планировки и межевания территории линейного объекта
"Реконструкция автомобильной дороги Бугуруслан - Коптяжево на участке км
0 + км 7 в Бугурусланском районе Оренбургской области"

Дорога в новых постоянных границах будет требовать корректировки следующих земельных участков с кадастровыми номерами 56:07:0202001:10, 56:07:0202001:16, 56:07:0202001:9, 56:07:0000000:558, 56:07:0000000:1112, 56:07:0000000:2795.

ПРИЛОЖЕНИЕ 1.

КООРДИНАТЫ КРАСНЫХ ЛИНИЙ

линейного объекта "Реконструкция автомобильной дороги
Бугуруслан - Коптяжево на участке км 0 + км 7 в Бугурусланском
районе Оренбургской области" в системе координат МСК-56
зона

Квартал № -1

Номер	X	Y
1	631745,9	1319965,4
2	631771,7	1320008,3
3	631799,6	1320049,2
4	631826,3	1320089,9
5	631854,8	1320133,1
6	631879,4	1320176
7	631884,7	1320185,7
8	631901,4	1320211,4
9	631921,6	1320244,1
10	631924,2	1320248,6
11	631950,2	1320237,7
12	631955,3	1320249,8
13	631933,2	1320261,9
14	631944,4	1320275,8
15	631958,6	1320325,4
16	631971,5	1320354,5
17	631979,9	1320373,2
18	631987,2	1320391,6
19	631995,8	1320411,7
20	632012	1320448,8
21	632032,7	1320493,6

Проект планировки и межевания территории линейного объекта
"Реконструкция автомобильной дороги Бугуруслан - Коптяжево на участке км
0 + км 7 в Бугурусланском районе Оренбургской области"

22	632045,3	1320519,6
23	632054,5	1320537,2
24	632076,6	1320575,6
25	632084,4	1320588,6
26	632105,6	1320621,7
27	632127,5	1320654
28	632141,5	1320674,6
29	632161,2	1320704,2
30	632185,5	1320739,8
31	632217,5	1320786,8
32	632245,5	1320828,4
33	632274,2	1320869,7
34	632302,1	1320910,8
35	632330,5	1320952,2
36	632358,7	1320993,2
37	632395,9	1321048,4
38	632415,2	1321075,3
39	632444,2	1321115,3
40	632450,4	1321123,5
41	632474,7	1321154,4
42	632478,3	1321158,3
43	632497,1	1321180,4
44	632495,1	1321182,4
45	632504,6	1321194,1
46	632536,8	1321232,1
47	632567,7	1321271,8
48	632630,6	1321350,1
49	632661,2	1321389,7
50	632690,6	1321431,1
51	632743,9	1321516,5
52	632799,3	1321600
53	632850,9	1321685,3

Проект планировки и межевания территории линейного объекта
"Реконструкция автомобильной дороги Бугуруслан - Коптяжево на участке км
0 + км 7 в Бугурусланском районе Оренбургской области"

54	632879,7	1321726,5
55	632906,6	1321768,6
56	632928	1321802,6
57	632946,9	1321838
58	632957,3	1321857,8
59	632962	1321867,3
60	632965	1321877,7
61	632972,6	1321906,7
62	632976,7	1321905,7
63	632981	1321926,5
64	632976,3	1321927,3
65	632980	1321960,8
66	632982,2	1321993,5
67	632984,1	1322012
68	632981,2	1322061,9
69	632980,8	1322112
70	632982,5	1322142,1
71	632981,4	1322162
72	632982,3	1322172,3
73	632986,6	1322188,6
74	632993,5	1322191,4
75	633004,4	1322192,2
76	633012,5	1322192,1
77	633012,8	1322207,3
78	632993,7	1322209,1
79	632987,4	1322210,8
80	632982,5	1322213
81	632980,7	1322217,5
82	632978,8	1322262,6
83	632975,9	1322280
84	632974,1	1322312,1
85	632970	1322362,3

Проект планировки и межевания территории линейного объекта
"Реконструкция автомобильной дороги Бугуруслан - Коптяжево на участке км
0 + км 7 в Бугурусланском районе Оренбургской области"

86	632972,4	1322392,7
87	632967,1	1322462,7
88	632963,6	1322562
89	632960,8	1322662
90	632960,6	1322731,8
91	632958,8	1322761,6
92	632957,9	1322811,4
93	632955,4	1322861,3
94	632958	1322961,2
95	632958,5	1323011
96	632957,7	1323061,3
97	632958	1323143,2
98	632964,3	1323142,8
99	632964,9	1323166,4
100	632957,8	1323166,4
101	632956,9	1323261,2
102	632960,4	1323296,5
103	632961,5	1323309,3
104	632965,9	1323314,5
105	632978,4	1323323,5
106	632993,6	1323330,6
107	632988,3	1323342,9
108	632971,6	1323336,6
109	632967,8	1323336,4
110	632964	1323337,2
111	632961,8	1323339
112	632961,9	1323342,6
113	632962,5	1323360,4
114	632969,9	1323459,9
115	632971,5	1323499,9
116	632971,5	1323529,5
117	632976,1	1323559,5

Проект планировки и межевания территории линейного объекта
"Реконструкция автомобильной дороги Бугуруслан - Коптяжево на участке км
0 + км 7 в Бугурусланском районе Оренбургской области"

118	632978,2	1323580,9
119	632979,5	1323609,2
120	632984,3	1323638,1
121	632985,5	1323659,3
122	632988,3	1323708,8
123	632993,2	1323758,4
124	632998,7	1323808,2
125	633002,9	1323858,1
126	633011,5	1323957,5
127	633018,7	1324057,1
128	633027,3	1324157,1
129	633033,6	1324206,7
130	633036	1324256,6
131	633048,7	1324355,2
132	633061,7	1324454,1
133	633075,7	1324553,1
134	633079,9	1324582,9
135	633082,8	1324613,1
136	633085,3	1324619,8
137	633095,5	1324628
138	633051	1324623,3
139	633052	1324617,5
140	633042,8	1324558,5
141	633028,6	1324459,2
142	633020,4	1324409,8
143	633014	1324359,6
144	633004,2	1324259,8
145	632997,8	1324159,8
146	632989,8	1324060
147	632980,4	1323961
148	632971,5	1323861
149	632962,1	1323761,5

Проект планировки и межевания территории линейного объекта
"Реконструкция автомобильной дороги Бугуруслан - Коптяжево на участке км
0 + км 7 в Бугурусланском районе Оренбургской области"

150	632954,4	1323661,7
151	632946,6	1323562
152	632940,8	1323512,1
153	632937,6	1323462,1
154	632932,4	1323361,9
155	632930,2	1323261,4
156	632927,8	1323170,3
157	632922,2	1323170,6
158	632920,6	1323143,7
159	632928,8	1323143,3
160	632927,9	1323061,1
161	632927,3	1322961,7
162	632928,1	1322861,2
163	632928	1322761,3
164	632928,8	1322661,2
165	632927,7	1322560,6
166	632934,5	1322460,9
167	632939,6	1322360,7
168	632945,5	1322261,2
169	632947,5	1322161,6
170	632948	1322061,9
171	632948,3	1321963,2
172	632945,2	1321935
173	632940,6	1321914
174	632933	1321889
175	632925,8	1321871,7
176	632903,8	1321828,8
177	632877,7	1321787
178	632823,4	1321703,2
179	632770,6	1321618,3
180	632716,3	1321534,2
181	632663,7	1321449,7

Проект планировки и межевания территории линейного объекта
"Реконструкция автомобильной дороги Бугуруслан - Коптяжево на участке км
0 + км 7 в Бугурусланском районе Оренбургской области"

182	632604,2	1321370,8
183	632541,8	1321293,1
184	632476,3	1321217,4
185	632457,1	1321194,5
186	632453,8	1321193,7
187	632445	1321198
188	632430,9	1321210
189	632420,8	1321199,7
190	632440,2	1321179,4
191	632442	1321173
192	632434,7	1321162,8
193	632415,8	1321136,6
194	632356,2	1321055,6
195	632301,9	1320971,7
196	632244,8	1320889,2
197	632189,1	1320806,3
198	632155,7	1320761,1
199	632131,8	1320724,1
200	632074,6	1320642
201	632053	1320607,6
202	632023,3	1320554,4
203	631999,5	1320509,6
204	631979,1	1320463,1
205	631939,9	1320371
206	631902,8	1320294,9
207	631895,1	1320281,8
208	631884,7	1320283,4
209	631864,9	1320291,5
210	631858,9	1320278,3
211	631883,5	1320264,1
212	631884,8	1320258,8
213	631879	1320247,1

Проект планировки и межевания территории линейного объекта
"Реконструкция автомобильной дороги Бугуруслан - Коптяжево на участке км
0 + км 7 в Бугурусланском районе Оренбургской области"

214	631849,7	1320195
215	631795,5	1320110,1
216	631743,4	1320026,5
217	631690,8	1319941,6
218	631656,5	1319889,4
219	631635,4	1319858,5
220	631623,4	1319845,4
221	631618,9	1319848,4
222	631605,5	1319829,3
223	631610,4	1319825,3
224	631602,1	1319810,4
225	631575,5	1319783,7
226	631539,3	1319752,5
227	631497,9	1319725
228	631473,9	1319707,8
229	631446,5	1319693,8
230	631413,7	1319670,1
231	631398,5	1319658,6
232	631335,8	1319605,1
233	631321	1319593,7
234	631308,9	1319584
235	631303,6	1319585,4
236	631297,9	1319592
237	631286,6	1319607
238	631274,2	1319597,9
239	631289,9	1319569,9
240	631290,4	1319564,8
241	631287,5	1319561,9
242	631279,9	1319555,2
243	631261,3	1319537,5
244	631190,9	1319477,5
245	631186,5	1319482,3

Проект планировки и межевания территории линейного объекта
"Реконструкция автомобильной дороги Бугуруслан - Коптяжево на участке км
0 + км 7 в Бугурусланском районе Оренбургской области"

246	631169,8	1319467,6
247	631172,9	1319464
248	631163,9	1319455,2
249	631161,3	1319457,7
250	631131,8	1319430,8
251	631135,2	1319427,2
252	631117,8	1319410,8
253	631096,6	1319385,3
254	631043,8	1319330,9
255	630971,5	1319261,4
256	630898,2	1319193,6
257	630862,2	1319159,2
258	630849	1319146
259	630843,1	1319141,4
260	630837,3	1319139,7
261	630729,7	1319233
262	630612,5	1319254,3
263	630606,9	1319257
264	630603,4	1319259
265	630580,6	1319268,5
266	630579,7	1319266,7
267	630563,8	1319274,3
268	630580	1319308,4
269	630550,3	1319322,8
270	630533,7	1319291,6
271	630526,7	1319287,5
272	630522,6	1319289,8
273	630515,3	1319293,3
274	630503,9	1319299,1
275	630491,8	1319306,2
276	630483,3	1319287,6
277	630496,6	1319280,8

Проект планировки и межевания территории линейного объекта
"Реконструкция автомобильной дороги Бугуруслан - Коптяжево на участке км
0 + км 7 в Бугурусланском районе Оренбургской области"

278	630515	1319272,3
279	630519,8	1319265,3
280	630504,19	1319236
281	630533,9	1319219,5
282	630550,7	1319252,2
283	630557,7	1319257,5
284	630560,6	1319255,6
285	630608,5	1319228,3
286	630647,7	1319207,2
287	630670,9	1319191,2
288	630669,6	1319188,7
289	630716,2	1319157
290	630720,7	1319163
291	630733,3	1319156,4
292	630776	1319130,7
293	630794,1	1319121,6
294	630808	1319105,3
295	630776,2	1319075,2
296	630788,8	1319059,7
297	630836,6	1319101,9
298	630845,8	1319099,7
299	630849,1	1319101,4
300	630857,2	1319110,8
301	630875,3	1319101,1
302	630878,6	1319104,2
303	630863,6	1319118
304	630874,7	1319130,9
305	630917,1	1319173,4
306	630941	1319192,2
307	630989,8	1319242,3
308	631001,7	1319247,3
309	631008,8	1319232,6

Проект планировки и межевания территории линейного объекта
"Реконструкция автомобильной дороги Бугуруслан - Коптяжево на участке км
0 + км 7 в Бугурусланском районе Оренбургской области"

310	631012	1319226,7
311	631036	1319225,8
312	631036,5	1319246,2
313	631038,8	1319280,5
314	631065,1	1319308,2
315	631088,4	1319329,7
316	631102,6	1319340,5
317	631112,3	1319348,2
318	631122,9	1319358,1
319	631133,4	1319368,2
320	631134,6	1319367,3
321	631161,1	1319392,3
322	631159,9	1319393,8
323	631178,4	1319411
324	631191,6	1319423,4
325	631201,9	1319434,4
326	631203,3	1319433,1
327	631216,5	1319446
328	631215,4	1319447,3
329	631233,3	1319464,3
330	631247,5	1319478,6
331	631269,8	1319500,6
332	631284,2	1319514,2
333	631320,3	1319547,8
334	631342,3	1319567,4
335	631356,4	1319579,8
336	631395,1	1319610,7
337	631420,1	1319628,8
338	631434,7	1319640,3
339	631468,4	1319661,4
340	631476,2	1319668,2
341	631516,8	1319696,8

Проект планировки и межевания территории линейного объекта
"Реконструкция автомобильной дороги Бугуруслан - Коптяжево на участке км
0 + км 7 в Бугурусланском районе Оренбургской области"

342	631558,7	1319725
343	631584,1	1319744,3
344	631598,9	1319758,3
345	631620,2	1319779,4
346	631642,1	1319804,4
347	631645,3	1319802,8
348	631655,5	1319819,7
349	631653,8	1319820,9
350	631665,1	1319838,9
351	631691,7	1319881,4
352	631717,5	1319924,1

Площадь участка S=235229,1 кв.м.

Квартал № -2

Номер	X	Y
353	631513	1320638
354	631438	1320815
355	631313	1320762
356	631388	1320585

Площадь участка S=26100,05 кв.м.

ПРИЛОЖЕНИЕ 2.

КООРДИНАТЫ ГРАНИЦ ЗЕМЕЛЬНЫХ УЧАСТКОВ (ПОСТОЯННЫЙ ОТВОД)

линейного объекта "Реконструкция автомобильной дороги
Бугуруслан - Коптяжево на участке км 0 + км 7 в Бугурусланском
районе Оренбургской области" в системе координат МСК-56
зона 1

Земельный участок № 1

Номер	X	Y
1	634994,93	2121194,99
2	635001,72	2121207,4
3	634999,05	2121208,98
4	635000,82	2121212,27
5	635010,07	2121230,38
6	635018,28	2121246,85
7	635027,36	2121264,15
8	635033,22	2121274,81
9	635058,54	2121318,03
10	635084,36	2121360,88
11	635108,35	2121404,74
12	635134,99	2121447,11
13	635159,96	2121488,81
14	635160,61	2121490,05
15	635186,04	2121533,27
16	635208,83	2121576,49
17	635209,48	2121577,82
18	635213,6	2121587,01
19	635228,92	2121613,09

Проект планировки и межевания территории линейного объекта
"Реконструкция автомобильной дороги Бугуруслан - Коптяжево на участке км
0 + км 7 в Бугурусланском районе Оренбургской области"

20	635233,45	2121622,19
21	635237,69	2121630,97
22	635244,96	2121643,5
23	635246,83	2121644,28
24	635259,15	2121670,13
25	635258,48	2121671,81
26	635262,94	2121684,91
27	635269,05	2121699,09
28	635270,79	2121702,96
29	635275,33	2121713,86
30	635292,97	2121758,76
31	635293,68	2121760,7
32	635300,19	2121777,5
33	635307,4	2121796,43
34	635311,64	2121807,42
35	635314,07	2121813,82
36	635315,25	2121816,78
37	635322,27	2121835,4
38	635329,4	2121854,03
39	635336,62	2121872,65
40	635344,26	2121891
41	635352	2121909,25
42	635358,87	2121924,45
43	635360,16	2121927,21
44	635368,6	2121945,19
45	635377,38	2121962,88
46	635386,45	2121980,49
47	635388,77	2121984,69
48	635395,93	2121997,81
49	635405,82	2122015,04
50	635416	2122032,1
51	635426,3	2122049,15

Проект планировки и межевания территории линейного объекта
"Реконструкция автомобильной дороги Бугуруслан - Коптяжево на участке км
0 + км 7 в Бугурусланском районе Оренбургской области"

52	635436,91	2122066,02
53	635447,51	2122082,99
54	635450,04	2122087,1
55	635468,09	2122117,2
56	635494,64	2122159,67
57	635521,39	2122201,86
58	635547,62	2122244,51
59	635574,28	2122286,79
60	635600,72	2122329,26
61	635627,17	2122371,73
62	635653,51	2122414,28
63	635679,65	2122456,84
64	635688,57	2122470,83
65	635706,62	2122498,84
66	635734,31	2122540,05
67	635750,38	2122562,96
68	635763,15	2122580,62
69	635766,28	2122584,45
70	635784,11	2122608,04
71	635793,01	2122620,33
72	635795,19	2122623,22
73	635824,2	2122659,4
74	635853,43	2122699,97
75	635864,68	2122715,56
76	635883,79	2122739,8
77	635913,83	2122780,12
78	635924,76	2122796,2
79	635941,48	2122822,44
80	635959,57	2122849,43
81	635969,14	2122864,65
82	635994,95	2122907,8
83	636011,1	2122935,71

Проект планировки и межевания территории линейного объекта
"Реконструкция автомобильной дороги Бугуруслан - Коптяжево на участке км
0 + км 7 в Бугурусланском районе Оренбургской области"

84	636020,16	2122951,11
85	636044,86	2122994,61
86	636070,17	2123037,73
87	636094,97	2123081,23
88	636119,88	2123124,53
89	636145,2	2123167,66
90	636170,51	2123210,78
91	636173,78	2123216,32
92	636180,8	2123228,03
93	636190,98	2123245,48
94	636195,8	2123254,5
95	636200,53	2123263,61
96	636209,34	2123282,31
97	636217,12	2123297,55
98	636218,67	2123301,02
99	636222,57	2123310,8
100	636223,62	2123321,46
101	636227,86	2123341,86
102	636230,75	2123354,1
103	636235,9	2123353,22
104	636237,95	2123366,32
105	636232,41	2123366,99
106	636232,98	2123372,62
107	636233,94	2123382,96
108	636234,87	2123403,63
109	636235,41	2123424,08
110	636235,69	2123436,5
111	636236,95	2123444,47
112	636236,93	2123454,59
113	636236,6	2123464,68
114	636236,2	2123474,18
115	636231,92	2123504,54

Проект планировки и межевания территории линейного объекта
"Реконструкция автомобильной дороги Бугуруслан - Коптяжево на участке км
0 + км 7 в Бугурусланском районе Оренбургской области"

116	636229,51	2123554,5
117	636229,94	2123584,56
118	636229,64	2123591,75
119	636229,1	2123604,65
120	636228,48	2123614,63
121	636228,25	2123619,93
122	636228,52	2123625,35
123	636231,13	2123630,06
124	636232,49	2123631,02
125	636229,75	2123655,74
126	636225,89	2123659,38
127	636221,27	2123704,74
128	636217,23	2123722,19
129	636215,71	2123734,44
130	636214,07	2123754,41
131	636209,16	2123804,16
132	636209,09	2123834,3
133	636206,75	2123854,22
134	636201,05	2123903,94
135	636197,84	2123937,15
136	636197,74	2123953,77
137	636193,24	2124003,43
138	636189,15	2124053,03
139	636187,05	2124102,9
140	636186,6	2124113,6
141	636184,44	2124152,75
142	636183,9	2124172,76
143	636180,04	2124202,63
144	636177,23	2124252,58
145	636175,64	2124292,56
146	636175,32	2124302,56
147	636174,68	2124322,56

Проект планировки и межевания территории линейного объекта
"Реконструкция автомобильной дороги Бугуруслан - Коптяжево на участке км
0 + км 7 в Бугурусланском районе Оренбургской области"

148	636173,91	2124352,56
149	636173,71	2124402,62
150	636172,2	2124452,62
151	636169,29	2124502,56
152	636166,68	2124552,51
153	636166,28	2124566,91
154	636165,62	2124587,11
155	636172,23	2124587,09
156	636171,87	2124605,19
157	636164,86	2124605,1
158	636162,17	2124652,25
159	636159,76	2124702,11
160	636161,81	2124732,03
161	636161,78	2124742,04
162	636161,72	2124786,3
163	636161,26	2124801,9
164	636162,87	2124851,72
165	636163,33	2124871,67
166	636164,57	2124901,56
167	636164,29	2124941,5
168	636163,96	2124951,5
169	636163,32	2124971,5
170	636167,85	2125013,84
171	636167,88	2125051,19
172	636171,52	2125081,18
173	636171,78	2125101,11
174	636171,84	2125118,44
175	636172,26	2125151,2
176	636175,17	2125201,08
177	636178,67	2125250,99
178	636180,66	2125301,04
179	636183,06	2125351

Проект планировки и межевания территории линейного объекта
"Реконструкция автомобильной дороги Бугуруслан - Коптяжево на участке км
0 + км 7 в Бугурусланском районе Оренбургской области"

180	636185,26	2125400,96
181	636187,46	2125450,92
182	636188,15	2125500,91
183	636190,05	2125550,95
184	636192,35	2125600,91
185	636195,05	2125650,89
186	636195,57	2125688,05
187	636196,03	2125700,79
188	636199,55	2125750,5
189	636203,46	2125800,13
190	636207,47	2125849,76
191	636208,16	2125857,2
192	636212,28	2125899,52
193	636217,6	2125949,31
194	636221,11	2125999,22
195	636223,65	2126029,06
196	636225,21	2126049,05
197	636226,07	2126059,3
198	636229,42	2126067,76
199	636233,61	2126072,74
200	636240,38	2126078,43
201	636201,89	2126069,99
202	636205,41	2126067,35
203	636207,16	2126061,31
204	636205,89	2126051,05
205	636202,72	2126031,29
206	636198,97	2126001,49
207	636193,96	2125951,82
208	636188,95	2125901,95
209	636183,95	2125852,17
210	636178,54	2125802,38
211	636173,85	2125752,22

Проект планировки и межевания территории линейного объекта
"Реконструкция автомобильной дороги Бугуруслан - Коптяжево на участке км
0 + км 7 в Бугурусланском районе Оренбургской области"

212	636171,26	2125702,04
213	636170,5	2125689,2
214	636168,66	2125652,07
215	636166,66	2125602,13
216	636165,16	2125552,11
217	636163,16	2125502,06
218	636160,56	2125452,19
219	636158,98	2125402,16
220	636156,18	2125352,18
221	636154,38	2125302,23
222	636151,88	2125252,27
223	636148,98	2125202,28
224	636146,48	2125152,41
225	636145,86	2125119,64
226	636145,39	2125102,3
227	636144,13	2125082,42
228	636143,99	2125052,38
229	636142,27	2125024,27
230	636141,19	2125002,4
231	636139,15	2124972,38
232	636137,19	2124952,37
233	636137,02	2124942,35
234	636136,21	2124902,16
235	636136,77	2124872,16
236	636137,22	2124852,05
237	636135,14	2124801,9
238	636134,92	2124797,68
239	636134,58	2124758,22
240	636134,45	2124751,8
241	636134,33	2124742,78
242	636134,22	2124733,58
243	636134,3	2124731,67

Проект планировки и межевания территории линейного объекта
"Реконструкция автомобильной дороги Бугуруслан - Коптяжево на участке км
0 + км 7 в Бугурусланском районе Оренбургской области"

244	636138,16	2124701,69
245	636138,28	2124651,54
246	636137,72	2124602,96
247	636134,32	2124602,91
248	636134,89	2124586,91
249	636138,39	2124587,06
250	636140,29	2124565,71
251	636141,4	2124551,34
252	636144,21	2124501,4
253	636145,62	2124451,4
254	636147,92	2124401,43
255	636151,03	2124351,5
256	636153	2124321,54
257	636152,74	2124301,51
258	636152,06	2124291,47
259	636155,35	2124251,56
260	636157,25	2124201,57
261	636158,42	2124171,58
262	636159,46	2124151,61
263	636163,01	2124112,51
264	636163,97	2124101,72
265	636164,58	2124051,49
266	636167,01	2124001,33
267	636171,42	2123951,35
268	636173,12	2123934,8
269	636177,31	2123901,64
270	636181,12	2123851,73
271	636183,26	2123831,8
272	636187,62	2123802,14
273	636190,83	2123752,12
274	636192,67	2123732,27
275	636193,99	2123719,91

Проект планировки и межевания территории линейного объекта
"Реконструкция автомобильной дороги Бугуруслан - Коптяжево на участке км
0 + км 7 в Бугурусланском районе Оренбургской области"

276	636195,72	2123702,46
277	636199,04	2123668,96
278	636200,12	2123652,89
279	636200,99	2123641,81
280	636202,8	2123612,95
281	636203,62	2123603,17
282	636204,46	2123590,39
283	636204,36	2123583,17
284	636206,02	2123553,21
285	636208,73	2123503,26
286	636210,62	2123472,8
287	636211,31	2123463,42
288	636212,03	2123453,43
289	636212,65	2123443,55
290	636212,88	2123435,85
291	636212,78	2123423,93
292	636212	2123404,48
293	636212,02	2123385,05
294	636211,32	2123375,41
295	636210,15	2123369,95
296	636208,13	2123370,27
297	636205,73	2123358,45
298	636207,95	2123358,04
299	636206,01	2123346,95
300	636200,89	2123328,4
301	636197,27	2123319,44
302	636194,05	2123310,4
303	636192,78	2123307,14
304	636186,59	2123292,56
305	636178,22	2123274,98
306	636173,57	2123266,38
307	636168,94	2123257,67

Проект планировки и межевания территории линейного объекта
"Реконструкция автомобильной дороги Бугуруслан - Коптяжево на участке км
0 + км 7 в Бугурусланском районе Оренбургской области"

308	636158,93	2123240,62
309	636151,82	2123229,01
310	636148,55	2123223,57
311	636123,54	2123180,26
312	636098,43	2123136,95
313	636073,32	2123093,64
314	636048,21	2123050,43
315	636023,41	2123007,02
316	635998,2	2122963,8
317	635989,24	2122948,31
318	635973,19	2122920,5
319	635947,76	2122877,77
320	635938,49	2122862,77
321	635921,18	2122836
322	635904,02	2122810,75
323	635892,97	2122795,26
324	635862,9	2122755,54
325	635844,73	2122730,74
326	635833,36	2122715,24
327	635802,69	2122675,8
328	635773,26	2122639,82
329	635771,08	2122636,92
330	635761,89	2122624,52
331	635735,79	2122588,07
332	635734,54	2122584,52
333	635714,12	2122553,81
334	635685,62	2122512,26
335	635667,6	2122483,87
336	635658,88	2122469,79
337	635632,63	2122427,23
338	635606,4	2122384,66
339	635580,06	2122342,1

Проект планировки и межевания территории линейного объекта
"Реконструкция автомобильной дороги Бугуруслан - Коптяжево на участке км
0 + км 7 в Бугурусланском районе Оренбургской области"

340	635553,5	2122299,73
341	635526,96	2122257,36
342	635500,61	2122214,79
343	635474,18	2122172,32
344	635447,83	2122129,86
345	635429,27	2122099,95
346	635426,74	2122095,83
347	635416,03	2122078,86
348	635405,55	2122061,8
349	635395,06	2122044,63
350	635384,88	2122027,18
351	635374,7	2122009,73
352	635367,15	2121996,3
353	635364,83	2121991,99
354	635355,58	2121973,98
355	635346,64	2121955,78
356	635338,1	2121937,39
357	635336,82	2121934,54
358	635329,77	2121918,92
359	635321,84	2121900,36
360	635314,11	2121881,71
361	635306,49	2121863,07
362	635299,16	2121844,44
363	635292,15	2121825,62
364	635291,07	2121822,66
365	635288,64	2121816,26
366	635284,5	2121805,27
367	635277,39	2121786,35
368	635271,09	2121769,45
369	635270,46	2121767,63
370	635252,2	2121723,51
371	635247,65	2121712,7

Проект планировки и межевания территории линейного объекта
"Реконструкция автомобильной дороги Бугуруслан - Коптяжево на участке км
0 + км 7 в Бугурусланском районе Оренбургской области"

372	635246	2121708,93
373	635239,98	2121695,05
374	635237,01	2121687,42
375	635234,2	2121682,8
376	635219,26	2121649,82
377	635215,29	2121641,95
378	635211,25	2121633,17
379	635206,51	2121624,46
380	635194,56	2121597,12
381	635189,21	2121588,68
382	635188,55	2121587,56
383	635163,36	2121546,14
384	635139,17	2121502,56
385	635138,52	2121501,34
386	635115,08	2121458,7
387	635090,49	2121415,1
388	635064,96	2121372,07
389	635039,74	2121328,95
390	635014,85	2121285,55
391	635008,69	2121274,98
392	634998,17	2121258,52
393	634987,77	2121243,55
394	634976,25	2121227,45
395	634974,63	2121225,37
396	634969,28	2121228,86
397	634961,41	2121216,01
398	634966,88	2121212,24
399	634966,24	2121210,71
400	634962,11	2121201,82
401	634957,26	2121193,41
402	634950,02	2121184,69
403	634944,75	2121178,76

Проект планировки и межевания территории линейного объекта
"Реконструкция автомобильной дороги Бугуруслан - Коптяжево на участке км
0 + км 7 в Бугурусланском районе Оренбургской области"

404	634931,63	2121164,79
405	634928,46	2121161,66
406	634918,2	2121150,91
407	634903,94	2121137,69
408	634896,17	2121131,65
409	634888,21	2121125,81
410	634872,08	2121114,41
411	634860,22	2121105,91
412	634856,05	2121102,63
413	634841,03	2121090,88
414	634832,3	2121084,2
415	634815,23	2121073,47
416	634805,99	2121069,07
417	634774,31	2121044,2
418	634759,39	2121032,06
419	634737,11	2121009,79
420	634698,84	2120976,95
421	634685,07	2120964,14
422	634676,8	2120955,99
423	634671,96	2120954,29
424	634650,04	2120930,53
425	634643,89	2120924,27
426	634635,9	2120916,62
427	634626,4	2120907,01
428	634613,34	2120893,74
429	634591,05	2120871,47
430	634576,61	2120857,65
431	634555,59	2120840,83
432	634551,5	2120845,37
433	634541,14	2120834,62
434	634545,01	2120830,58
435	634543,18	2120828,8

Проект планировки и межевания территории линейного объекта
"Реконструкция автомобильной дороги Бугуруслан - Коптяжево на участке км
0 + км 7 в Бугурусланском районе Оренбургской области"

436	634531,5	2120816,18
437	634528,05	2120819,45
438	634506,08	2120796,8
439	634509,53	2120793,34
440	634487,85	2120770,99
441	634484,25	2120766,14
442	634469,75	2120746,7
443	634460,06	2120736,58
444	634451,72	2120727,92
445	634439,45	2120714,78
446	634417,51	2120691,43
447	634405,53	2120678,71
448	634395,17	2120667,96
449	634388,85	2120661,29
450	634382,99	2120655,23
451	634354,77	2120626,41
452	634348,05	2120619,51
453	634320,33	2120590,61
454	634313,01	2120583,79
455	634297,96	2120570,55
456	634277,97	2120548,07
457	634244,81	2120510,52
458	634239,26	2120504,39
459	634238,21	2120503,13
460	634231,79	2120496,36
461	634226,57	2120491,93
462	634225,4	2120491,18
463	634218,1	2120488,37
464	634210,33	2120487,65
465	634203,36	2120489,15
466	634202,75	2120489,32
467	634195,2	2120492,61

Проект планировки и межевания территории линейного объекта
"Реконструкция автомобильной дороги Бугуруслан - Коптяжево на участке км
0 + км 7 в Бугурусланском районе Оренбургской области"

468	634188,07	2120497,72
469	634187,55	2120498,3
470	634185,48	2120499,82
471	634170,2	2120508,38
472	634126,14	2120532,16
473	634108,33	2120541,71
474	634114,83	2120549
475	634089,23	2120571,75
476	634075,56	2120556,26
477	634034,4	2120573,24
478	634011,76	2120582,9
479	633988,2	2120593,02
480	633949,26	2120609,41
481	633942,44	2120612,22
482	633936,41	2120617,37
483	633935,68	2120620,45
484	633911,1	2120628,83
485	633909,43	2120627,95
486	633900,51	2120628,17
487	633888,87	2120633,49
488	633864,84	2120645,39
489	633857,86	2120628,08
490	633859,39	2120627,44
491	633886,19	2120616,26
492	633894,88	2120612,11
493	633899,74	2120606,22
494	633900,13	2120603,93
495	633921,83	2120595,43
496	633922,8	2120596,07
497	633932,76	2120599,5
498	633980,9	2120576,3
499	634003,97	2120565,75

Проект планировки и межевания территории линейного объекта
"Реконструкция автомобильной дороги Бугуруслан - Коптяжево на участке км
0 + км 7 в Бугурусланском районе Оренбургской области"

500	634025,86	2120554,86
501	634062,66	2120534,78
502	634060,74	2120532,8
503	634077,23	2120516,78
504	634083,66	2120523,45
505	634093	2120518,04
506	634113,66	2120507,79
507	634158,74	2120486,07
508	634174,94	2120479,14
509	634183,95	2120474,32
510	634187,79	2120471,08
511	634190,66	2120467,29
512	634191,24	2120463,01
513	634193,93	2120460,82
514	634219,13	2120459,38
515	634225,63	2120457,05
516	634228,16	2120458,96
517	634236,28	2120470,61
518	634240,17	2120475,59
519	634252,2	2120489,71
520	634252,53	2120491,53
521	634258,48	2120497,18
522	634294,36	2120532,15
523	634316,01	2120552,97
524	634329,29	2120567,96
525	634336,09	2120575,35
526	634364,13	2120603,87
527	634373,1	2120611,96
528	634379,64	2120613,44
529	634380,88	2120612,69
530	634406,52	2120631,39
531	634406,49	2120639,3

Проект планировки и межевания территории линейного объекта
"Реконструкция автомобильной дороги Бугуруслан - Коптяжево на участке км
0 + км 7 в Бугурусланском районе Оренбургской области"

532	634408,79	2120648,91
533	634413,89	2120656,13
534	634420,98	2120663,74
535	634433,17	2120676,18
536	634455,84	2120698,85
537	634469,78	2120710,35
538	634479,06	2120718,15
539	634488,96	2120728,08
540	634502,4	2120741,67
541	634504,91	2120739,18
542	634524,19	2120759,11
543	634521,89	2120761,52
544	634541	2120780,75
545	634545,44	2120784,74
546	634564,9	2120807,69
547	634566,92	2120809,77
548	634569,42	2120807,48
549	634578,9	2120817,69
550	634577,13	2120819,32
551	634595,09	2120839,8
552	634608,58	2120854,58
553	634630,15	2120877,42
554	634642,9	2120890,88
555	634652,2	2120900,58
556	634659,88	2120908,52
557	634677,63	2120926,69
558	634699,93	2120946,36
559	634700,99	2120947,4
560	634714,26	2120960,08
561	634751,44	2120992,88
562	634775,46	2121012,01
563	634790,29	2121023,66

Проект планировки и межевания территории линейного объекта
"Реконструкция автомобильной дороги Бугуруслан - Коптяжево на участке км
0 + км 7 в Бугурусланском районе Оренбургской области"

564	634822,45	2121047,04
565	634829,77	2121053,85
566	634845,14	2121066,62
567	634854,08	2121073,11
568	634869,44	2121084,37
569	634873,81	2121087,55
570	634885,66	2121096,16
571	634901,76	2121108,26
572	634909,82	2121114,5
573	634917,76	2121120,86
574	634933,53	2121134,03
575	634945,18	2121144,84
576	634948,64	2121148,18
577	634962,52	2121163,59
578	634967,95	2121170,23
579	634975,25	2121179,94
580	634981,5	2121188,12
581	634987,87	2121196,2
582	634989,7	2121197,88

Площадь участка S=165805,88 кв.м.

КООРДИНАТЫ ГРАНИЦ ЗЕМЕЛЬНЫХ УЧАСТКОВ

(ВРЕМЕННЫЙ ОТВОД)

линейного объекта "Реконструкция автомобильной дороги
Бугуруслан - Коптяжево на участке км 0 + км 7 в Бугурусланском
районе Оренбургской области" в системе координат МСК-56
зона 1

Земельный участок № 1

Номер	X	Y
1	631745,9	1319965,4
2	631771,7	1320008,3
3	631799,6	1320049,2
4	631826,3	1320089,9
5	631854,8	1320133,1
6	631879,4	1320176
7	631884,7	1320185,7
8	631901,4	1320211,4
9	631921,6	1320244,1
10	631924,2	1320248,6
11	631950,2	1320237,7
12	631955,3	1320249,8
13	631933,2	1320261,9
14	631944,4	1320275,8
15	631958,6	1320325,4
16	631971,5	1320354,5
17	631979,9	1320373,2
18	631987,2	1320391,6
19	631995,8	1320411,7
20	632012	1320448,8
21	632032,7	1320493,6
22	632045,3	1320519,6

Проект планировки и межевания территории линейного объекта
"Реконструкция автомобильной дороги Бугуруслан - Коптяжево на участке км
0 + км 7 в Бугурусланском районе Оренбургской области"

23	632054,5	1320537,2
24	632076,6	1320575,6
25	632084,4	1320588,6
26	632105,6	1320621,7
27	632127,5	1320654
28	632141,5	1320674,6
29	632161,2	1320704,2
30	632185,5	1320739,8
31	632217,5	1320786,8
32	632245,5	1320828,4
33	632274,2	1320869,7
34	632302,1	1320910,8
35	632330,5	1320952,2
36	632358,7	1320993,2
37	632395,9	1321048,4
38	632415,2	1321075,3
39	632444,2	1321115,3
40	632450,4	1321123,5
41	632474,7	1321154,4
42	632478,3	1321158,3
43	632497,1	1321180,4
44	632495,1	1321182,4
45	632504,6	1321194,1
46	632536,8	1321232,1
47	632567,7	1321271,8
48	632630,6	1321350,1
49	632661,2	1321389,7
50	632690,6	1321431,1
51	632743,9	1321516,5
52	632799,3	1321600
53	632850,9	1321685,3
54	632879,7	1321726,5

Проект планировки и межевания территории линейного объекта
"Реконструкция автомобильной дороги Бугуруслан - Коптяжево на участке км
0 + км 7 в Бугурусланском районе Оренбургской области"

55	632906,6	1321768,6
56	632928	1321802,6
57	632946,9	1321838
58	632957,3	1321857,8
59	632962	1321867,3
60	632965	1321877,7
61	632972,6	1321906,7
62	632976,7	1321905,7
63	632981	1321926,5
64	632976,3	1321927,3
65	632980	1321960,8
66	632982,2	1321993,5
67	632984,1	1322012
68	632981,2	1322061,9
69	632980,8	1322112
70	632982,5	1322142,1
71	632981,4	1322162
72	632982,3	1322172,3
73	632986,6	1322188,6
74	632993,5	1322191,4
75	633004,4	1322192,2
76	633012,5	1322192,1
77	633012,8	1322207,3
78	632993,7	1322209,1
79	632987,4	1322210,8
80	632982,5	1322213
81	632980,7	1322217,5
82	632978,8	1322262,6
83	632975,9	1322280
84	632974,1	1322312,1
85	632970	1322362,3
86	632972,4	1322392,7

Проект планировки и межевания территории линейного объекта
"Реконструкция автомобильной дороги Бугуруслан - Коптяжево на участке км
0 + км 7 в Бугурусланском районе Оренбургской области"

87	632967,1	1322462,7
88	632963,6	1322562
89	632960,8	1322662
90	632960,6	1322731,8
91	632958,8	1322761,6
92	632957,9	1322811,4
93	632955,4	1322861,3
94	632958	1322961,2
95	632958,5	1323011
96	632957,7	1323061,3
97	632958	1323143,2
98	632964,3	1323142,8
99	632964,9	1323166,4
100	632957,8	1323166,4
101	632956,9	1323261,2
102	632960,4	1323296,5
103	632961,5	1323309,3
104	632965,9	1323314,5
105	632978,4	1323323,5
106	632993,6	1323330,6
107	632988,3	1323342,9
108	632971,6	1323336,6
109	632967,8	1323336,4
110	632964	1323337,2
111	632961,8	1323339
112	632961,9	1323342,6
113	632962,5	1323360,4
114	632969,9	1323459,9
115	632971,5	1323499,9
116	632971,5	1323529,5
117	632976,1	1323559,5
118	632978,2	1323580,9

Проект планировки и межевания территории линейного объекта
"Реконструкция автомобильной дороги Бугуруслан - Коптяжево на участке км
0 + км 7 в Бугурусланском районе Оренбургской области"

119	632979,5	1323609,2
120	632984,3	1323638,1
121	632985,5	1323659,3
122	632988,3	1323708,8
123	632993,2	1323758,4
124	632998,7	1323808,2
125	633002,9	1323858,1
126	633011,5	1323957,5
127	633018,7	1324057,1
128	633027,3	1324157,1
129	633033,6	1324206,7
130	633036	1324256,6
131	633048,7	1324355,2
132	633061,7	1324454,1
133	633075,7	1324553,1
134	633079,9	1324582,9
135	633082,8	1324613,1
136	633085,3	1324619,8
137	633095,5	1324628
138	633051	1324623,3
139	633052	1324617,5
140	633042,8	1324558,5
141	633028,6	1324459,2
142	633020,4	1324409,8
143	633014	1324359,6
144	633004,2	1324259,8
145	632997,8	1324159,8
146	632989,8	1324060
147	632980,4	1323961
148	632971,5	1323861
149	632962,1	1323761,5
150	632954,4	1323661,7

Проект планировки и межевания территории линейного объекта
"Реконструкция автомобильной дороги Бугуруслан - Коптяжево на участке км
0 + км 7 в Бугурусланском районе Оренбургской области"

151	632946,6	1323562
152	632940,8	1323512,1
153	632937,6	1323462,1
154	632932,4	1323361,9
155	632930,2	1323261,4
156	632927,8	1323170,3
157	632922,2	1323170,6
158	632920,6	1323143,7
159	632928,8	1323143,3
160	632927,9	1323061,1
161	632927,3	1322961,7
162	632928,1	1322861,2
163	632928	1322761,3
164	632928,8	1322661,2
165	632927,7	1322560,6
166	632934,5	1322460,9
167	632939,6	1322360,7
168	632945,5	1322261,2
169	632947,5	1322161,6
170	632948	1322061,9
171	632948,3	1321963,2
172	632945,2	1321935
173	632940,6	1321914
174	632933	1321889
175	632925,8	1321871,7
176	632903,8	1321828,8
177	632877,7	1321787
178	632823,4	1321703,2
179	632770,6	1321618,3
180	632716,3	1321534,2
181	632663,7	1321449,7
182	632604,2	1321370,8

Проект планировки и межевания территории линейного объекта
"Реконструкция автомобильной дороги Бугуруслан - Коптяжево на участке км
0 + км 7 в Бугурусланском районе Оренбургской области"

183	632541,8	1321293,1
184	632476,3	1321217,4
185	632457,1	1321194,5
186	632453,8	1321193,7
187	632445	1321198
188	632430,9	1321210
189	632420,8	1321199,7
190	632440,2	1321179,4
191	632442	1321173
192	632434,7	1321162,8
193	632415,8	1321136,6
194	632356,2	1321055,6
195	632301,9	1320971,7
196	632244,8	1320889,2
197	632189,1	1320806,3
198	632155,7	1320761,1
199	632131,8	1320724,1
200	632074,6	1320642
201	632053	1320607,6
202	632023,3	1320554,4
203	631999,5	1320509,6
204	631979,1	1320463,1
205	631939,9	1320371
206	631902,8	1320294,9
207	631895,1	1320281,8
208	631884,7	1320283,4
209	631864,9	1320291,5
210	631858,9	1320278,3
211	631883,5	1320264,1
212	631884,8	1320258,8
213	631879	1320247,1
214	631849,7	1320195

Проект планировки и межевания территории линейного объекта
"Реконструкция автомобильной дороги Бугуруслан - Коптяжево на участке км
0 + км 7 в Бугурусланском районе Оренбургской области"

215	631795,5	1320110,1
216	631743,4	1320026,5
217	631690,8	1319941,6
218	631656,5	1319889,4
219	631635,4	1319858,5
220	631623,4	1319845,4
221	631618,9	1319848,4
222	631605,5	1319829,3
223	631610,4	1319825,3
224	631602,1	1319810,4
225	631575,5	1319783,7
226	631539,3	1319752,5
227	631497,9	1319725
228	631473,9	1319707,8
229	631446,5	1319693,8
230	631413,7	1319670,1
231	631398,5	1319658,6
232	631335,8	1319605,1
233	631321	1319593,7
234	631308,9	1319584
235	631303,6	1319585,4
236	631297,9	1319592
237	631286,6	1319607
238	631274,2	1319597,9
239	631289,9	1319569,9
240	631290,4	1319564,8
241	631287,5	1319561,9
242	631279,9	1319555,2
243	631261,3	1319537,5
244	631190,9	1319477,5
245	631186,5	1319482,3
246	631169,8	1319467,6

Проект планировки и межевания территории линейного объекта
"Реконструкция автомобильной дороги Бугуруслан - Коптяжево на участке км
0 + км 7 в Бугурусланском районе Оренбургской области"

247	631172,9	1319464
248	631163,9	1319455,2
249	631161,3	1319457,7
250	631131,8	1319430,8
251	631135,2	1319427,2
252	631117,8	1319410,8
253	631096,6	1319385,3
254	631043,8	1319330,9
255	630971,5	1319261,4
256	630898,2	1319193,6
257	630862,2	1319159,2
258	630849	1319146
259	630843,1	1319141,4
260	630837,3	1319139,7
261	630729,7	1319233
262	630612,5	1319254,3
263	630606,9	1319257
264	630603,4	1319259
265	630580,6	1319268,5
266	630579,7	1319266,7
267	630563,8	1319274,3
268	630580	1319308,4
269	630550,3	1319322,8
270	630533,7	1319291,6
271	630526,7	1319287,5
272	630522,6	1319289,8
273	630515,3	1319293,3
274	630503,9	1319299,1
275	630491,8	1319306,2
276	630483,3	1319287,6
277	630496,6	1319280,8
278	630515	1319272,3

Проект планировки и межевания территории линейного объекта
"Реконструкция автомобильной дороги Бугуруслан - Коптяжево на участке км
0 + км 7 в Бугурусланском районе Оренбургской области"

279	630519,8	1319265,3
280	630504,19	1319236
281	630533,9	1319219,5
282	630550,7	1319252,2
283	630557,7	1319257,5
284	630560,6	1319255,6
285	630608,5	1319228,3
286	630647,7	1319207,2
287	630670,9	1319191,2
288	630669,6	1319188,7
289	630716,2	1319157
290	630720,7	1319163
291	630733,3	1319156,4
292	630776	1319130,7
293	630794,1	1319121,6
294	630808	1319105,3
295	630776,2	1319075,2
296	630788,8	1319059,7
297	630836,6	1319101,9
298	630845,8	1319099,7
299	630849,1	1319101,4
300	630857,2	1319110,8
301	630875,3	1319101,1
302	630878,6	1319104,2
303	630863,6	1319118
304	630874,7	1319130,9
305	630917,1	1319173,4
306	630941	1319192,2
307	630989,8	1319242,3
308	631001,7	1319247,3
309	631008,8	1319232,6
310	631012	1319226,7

Проект планировки и межевания территории линейного объекта
"Реконструкция автомобильной дороги Бугуруслан - Коптяжево на участке км
0 + км 7 в Бугурусланском районе Оренбургской области"

311	631036	1319225,8
312	631036,5	1319246,2
313	631038,8	1319280,5
314	631065,1	1319308,2
315	631088,4	1319329,7
316	631102,6	1319340,5
317	631112,3	1319348,2
318	631122,9	1319358,1
319	631133,4	1319368,2
320	631134,6	1319367,3
321	631161,1	1319392,3
322	631159,9	1319393,8
323	631178,4	1319411
324	631191,6	1319423,4
325	631201,9	1319434,4
326	631203,3	1319433,1
327	631216,5	1319446
328	631215,4	1319447,3
329	631233,3	1319464,3
330	631247,5	1319478,6
331	631269,8	1319500,6
332	631284,2	1319514,2
333	631320,3	1319547,8
334	631342,3	1319567,4
335	631356,4	1319579,8
336	631395,1	1319610,7
337	631420,1	1319628,8
338	631434,7	1319640,3
339	631468,4	1319661,4
340	631476,2	1319668,2
341	631516,8	1319696,8
342	631558,7	1319725

Проект планировки и межевания территории линейного объекта
"Реконструкция автомобильной дороги Бугуруслан - Коптяжево на участке км
0 + км 7 в Бугурусланском районе Оренбургской области"

343	631584,1	1319744,3
344	631598,9	1319758,3
345	631620,2	1319779,4
346	631642,1	1319804,4
347	631645,3	1319802,8
348	631655,5	1319819,7
349	631653,8	1319820,9
350	631665,1	1319838,9
351	631691,7	1319881,4
352	631717,5	1319924,1

Площадь участка $S=235229,1$ кв.м.

Земельный участок № 2

Номер	X	Y
353	631513	1320638
354	631438	1320815
355	631313	1320762
356	631388	1320585

Площадь участка $S=26100,05$ кв.м.